



Recommended Supply Pressure: / Pression d'alimentation recommandée / Geeigneter Druck Presión de suministro recomendada / Pressione consigliata per un corretto funzionamento

Min 2bar(200kPa)/29psi / Max 5bar(500kPa)/72.5psi

Temperature Range / Plage de température / Temperaturbereich  
Rango de temperatura / Intervallo di temperatura

Min: 1°C/34°F / Max: 70°C/158°F

Please ensure that the installation complies with the local water supply bye-laws. / Vérifier que l'installation est conforme à la réglementation locale en matière d'approvisionnement en eau. / Die Montage muss entsprechend der geltenden Trinkwasserverordnung erfolgen. / Asegúrese de que la instalación cumple con la normativa local relativa al suministro de agua. / Assicurarsi che l'installazione sia conforme alle normative locali in materia di approvvigionamento idrico.

Ensure fixings suit mounting materials. / Vérifier que les fixations sont bien adaptées aux matériaux de montage. / Prüfe, dass Armaturen für das Montagematerial geeignet sind. / Asegúrese de que las fijaciones se adaptan a los materiales de montaje. / Assicurarsi che gli attacchi siano adatti ai materiali di montaggio.



Ensure you read the instructions carefully and flush the plumbing system before installing the product.

Lire attentivement les instructions et purger les canalisations avant d'installer le produit.

Die Anleitung aufmerksam durchlesen und das Leitungssystem vor der Montage durchspülen.

Asegúrese de que la instalación cumple con la normativa local relativa al suministro de agua.

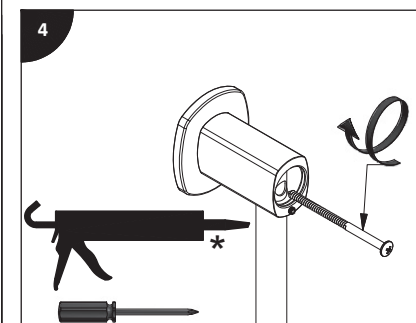
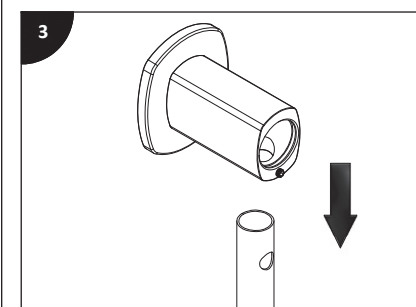
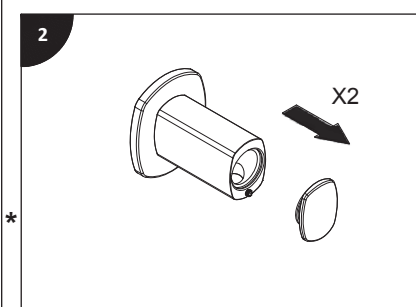
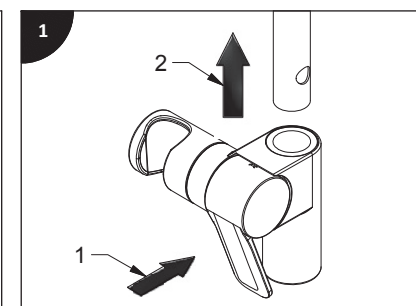
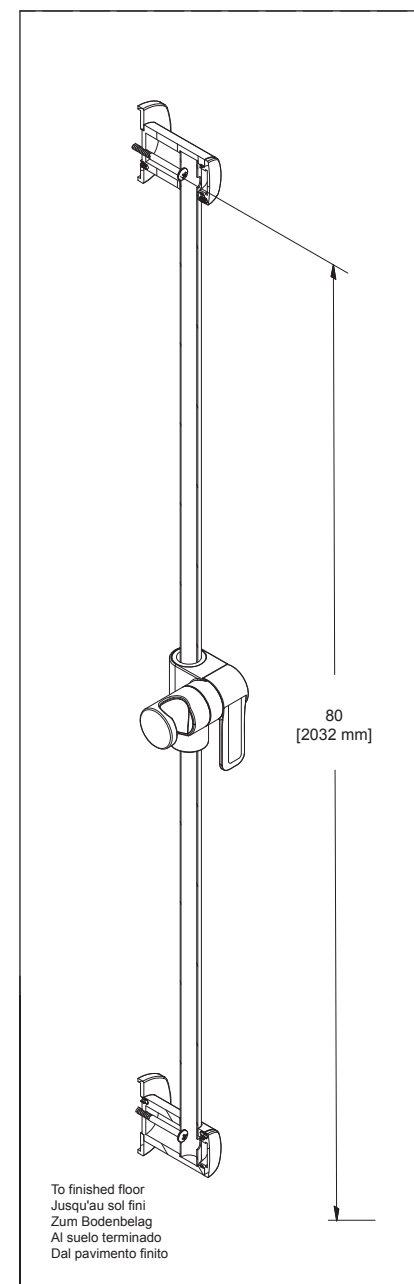
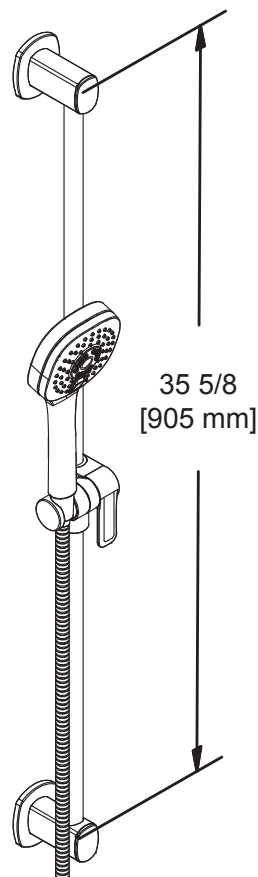
Assicurarsi che l'installazione sia conforme alle normative locali in materia di approvvigionamento idrico.

Required / Outils nécessaires / Erforderlich / Necesitará / Strumenti necessari



GUI-8080-EM / Rev00 2020-09

## Installation Guide • Guide d'installation • Montageanleitung Guía de instalación • Guida all'installazione



UK +44(0)1952 221100

www.riobel.design

